

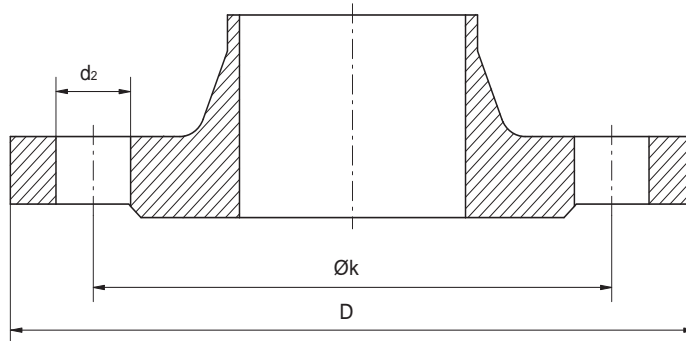
Flanschmaße (JIS B2238) Japan

Anschlussmaße

Die nachstehende Darstellung erfasst nicht alle Flanscharten, sie dient nur der Erklärung der Anschlussmaße.

Anordnung der Schraubenlöcher

Jeder Flansch enthält eine durch 4 teilbare Anzahl von Schraubenlöchern. Diese sind so bei Rohrleitungen und Armaturen anzuordnen, dass sie symmetrisch zu den beiden Hauptachsen liegen und dass in diese keine Löcher fallen.



DN	5K				10K				16K			
	ØD	Øk	Ød2	z	ØD	Øk	Ød2	z	ØD	Øk	Ød2	z
10	75	55	12	4	90	65	15	4	90	65	15	4
15	80	60	12	4	95	70	15	4	95	70	15	4
20	85	65	12	4	100	75	15	4	100	75	15	4
25	95	75	12	4	125	90	19	4	125	90	19	4
32	115	90	15	4	135	100	19	4	135	100	19	4
40	120	95	15	4	140	105	19	4	140	105	19	4
50	130	105	15	4	155	120	19	4	155	120	19	8
65	155	130	15	4	175	140	19	4	175	140	19	8
80	180	145	19	4	185	150	19	8	200	160	23	8
100	200	165	19	8	210	175	19	8	225	185	23	8
125	235	200	19	8	250	210	23	8	270	225	25	8
150	265	230	19	8	280	240	23	8	305	260	25	12
200	320	280	23	8	330	290	23	12	350	305	25	12
250	385	345	23	12	400	355	25	12	430	380	27	12
300	430	390	23	12	445	400	25	16	480	430	27	16
350	-	-	-	-	490	445	25	16	540	480	33	16
400	-	-	-	-	560	510	27	16	605	540	33	16

Dok.-Nr.: NORM-JIS B2238 - Flanschmaße-1/1 10.05.05 - Alle Rechte und Änderungen vorbehalten. Maßgebend ist die jeweils neueste Ausgabe des Normblattes.

