

Pneumatische Schwenkantriebe aus deutscher Produktion

In sieben Antriebsgrößen (**Bild 1**) fertigt die END-Armaturen GmbH & Co. KG am Standort Bad Oeynhausen den Schwenkantrieb der Baureihe ED/EE. Die Verwendung erprobter Materialien und der Einsatz modernster Werkzeugmaschinen und Fertigungsmethoden ermöglichen präzise gefertigte Bauteile. Voraussetzungen für das hohe pneumatische Drehmoment von 1,7Nm bis 1.300Nm bei bestem Wirkungsgrad und Garantie für eine lange, wartungsfrei Lebensdauer des Antriebs.

Die Standard-Ausführungen des Antriebs besitzen ein Gehäuse aus silberfarbig eloxiertem Aluminium. Für spezielle Anwendungen stehen weitere hochwertige Oberflächenvergütungen (**Bild 2**) zur Verfügung:

- Gehäuse schwarz eloxiert
- Gehäuse hartcoatiert
- Gehäuse chemisch vernickelt
- Gehäuse mit PTFE-Funktionsbeschichtung

Bei allen Ausführung gleich sind die aus Edelstahl gefertigten ausblässcheren Antriebsspindeln, Federn und Normteile.

Auf Grund des intelligenten Innendesigns finden bei einfachwirkenden Antrieben die Federn genügend Platz in den Deckel und den Kolben. Vorteil: Es ändern sich weder Optik noch Abmessungen bei dieser Ausführung gegenüber den doppelwirkenden Antrieben.

Um die Schwenkantriebe normgerecht auf Armaturen zu befestigen, be-

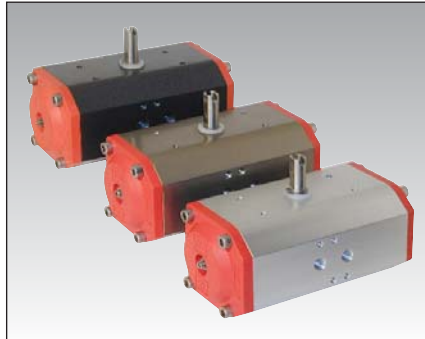


Bild 2: Spezielle Oberflächenbeschichtungen für verschiedene Anwendungen

findet sich an der Unterseite ein Doppellochkreis nach DIN ISO 5211 sowie Schnittstellen zur Befestigung von Magnetventilen mit NAMUR-Anschluss und Stellungsrückmeldung nach VDI/VDE 3845. Selbstverständlich sind jedoch auch spezielle Befestigungsvarianten möglich.

Eine spezielle Ausführung aus temperaturbeständigen Werkstoffen bietet beste Voraussetzung für einen Einsatz des Antriebs bei hohen Umgebungstemperaturen. In explosionsgefährdeten Atmosphären empfiehlt sich darüber hinaus die ATEX-Version.

Die Antriebe finden Anwendung auf dem umfangreichen Armaturenprogramm der END-Armaturen GmbH & Co. KG, zu dem das komplette Spektrum an Kugelhähnen und Absperrklappen in unterschiedlichsten Ausführungen und für die verschiedensten Anwendungen aus dem gesamten Anlagenbau gehören. Selbstverständlich bietet die END-

Armaturen GmbH & Co. KG auch das komplette Zubehörprogramm wie Rückmeldeeinheiten, Steuerventilen und Stellungsreglern an.

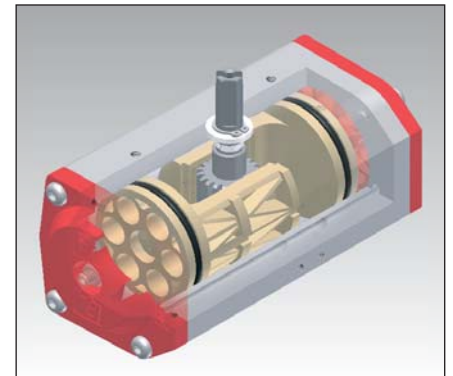


Bild 3: Innenansicht (vereinfacht) des pneumatischen Schwenkantriebs

Umfangreiche Dokumentationen, wie z.B. 2D- oder 3D-Zeichnungen, detaillierte Datenblätter und Bedienungsanleitungen in mehrsprachiger Ausführung stehen dem Anwender jederzeit zur Verfügung.

Neben den hier beschriebenen Standardantrieben sind auch diverse Sonderausführungen möglich. Eine schnelle Verfügbarkeit garantiert dabei die Entwicklung und Fertigung durch END-Armaturen zu 100% in Deutschland.

END-Armaturen GmbH & Co. KG
 Oberbeckener Str. 78
 D-32547 Bad Oeynhausen
 Telefon: +49 (0) 5731 - 7900-0
 Telefax: +49 (0) 5731 - 7900-199
 post@end.de, www.end.de

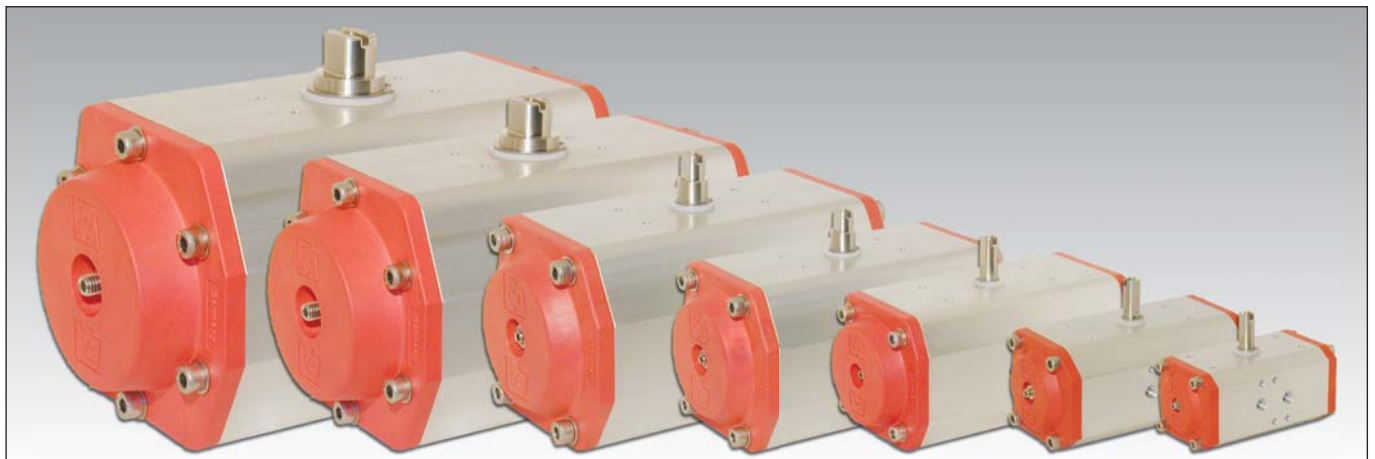


Bild 1: Sieben Antriebsgrößen in diversen Ausführungen und Schaltfunktionen bieten dem Anwender ein umfangreiches Antriebsprogramm